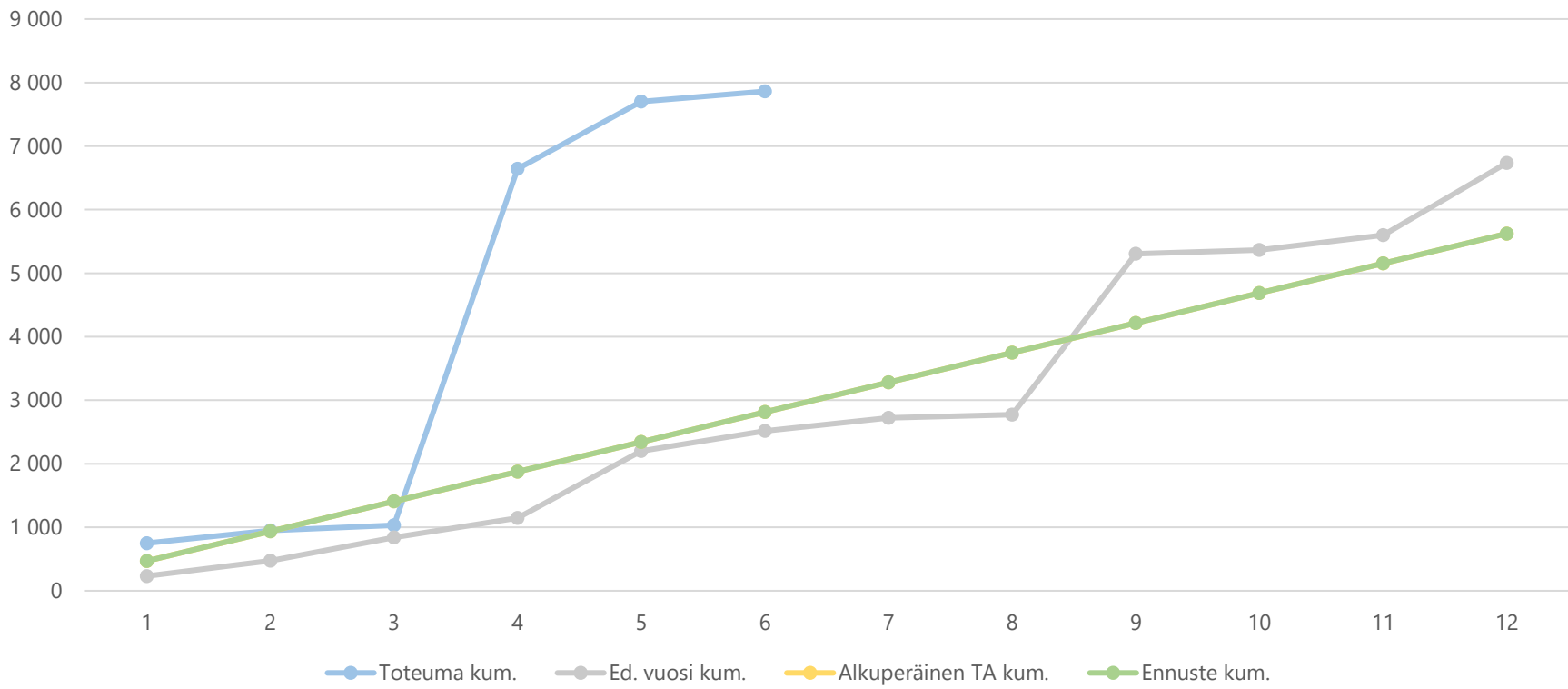


1) Tuloslaskelma (käyttötalous) €1 000	* MTA = muutettu talousarvio		** TA = alkuperäinen talousarvio								
	Kum. 6/2023	Tot.-% / MTA*	Kum. 6/2022	Tot.-% / TP 2022	MTA 2023*	Ennuste 2023	Ennuste / MTA*	TA 2023**	Ennuste / TA**	TP 2022	Ennuste / TP 2022
Toimintatuotot	7 862	139,8%	2 515	37,3%	5 622	5 622	100,0 %	5 622	100,0%	6 735	83,5%
Myyntituotot	85	56,2%	83	69,8%	152	152	100,0 %	152	100,0%	119	128,1%
Maksutuotot	556	12,4%	774	17,9%	4 496	4 496	100,0 %	4 496	100,0%	4 330	103,8%
Tuet ja avustukset	66	1094,1%	50	44,9%	6	6	100,0 %	6	100,0%	111	5,4%
Muut toimintatuotot	7 155	738,9%	1 607	73,9%	968	968	100,0 %	968	100,0%	2 174	44,5%
Toimintakulut	-3 370	49,3%	-3 832	54,1%	-6 832	-6 832	100,0 %	-6 832	100,0%	-7 078	96,5%
Henkilöstökulut	-2 095	46,1%	-2 083	51,2%	-4 541	-4 541	100,0 %	-4 541	100,0%	-4 068	111,6%
Palvelujen ostot	-1 053	57,8%	-925	47,8%	-1 821	-1 821	100,0 %	-1 821	100,0%	-1 937	94,0%
Aineet, tarvikkeet ja tavarat	-21	50,8%	-26	54,9%	-42	-42	100,0 %	-42	100,0%	-47	89,2%
Muut toimintakulut	-201	47,1%	-798	77,7%	-427	-427	100,0 %	-427	100,0%	-1 026	41,6%
<b>Toimintakate</b>	<b>4 492</b>	<b>-371,4%</b>	<b>-1 317</b>	<b>383,5%</b>	<b>-1 210</b>	<b>-1 210</b>	<b>100,0 %</b>	<b>-1 210</b>	<b>100,0%</b>	<b>-344</b>	<b>352,1%</b>
Rahoitustuotot ja -kulut	0		-3	100,0%						-3	
<b>Vuosikate</b>	<b>4 492</b>	<b>-371,4%</b>	<b>-1 320</b>	<b>381,1%</b>	<b>-1 210</b>	<b>-1 210</b>	<b>100,0 %</b>	<b>-1 210</b>	<b>100,0%</b>	<b>-346</b>	<b>349,2%</b>
Poistot ja arvonalentumiset	-683		-578	49,3%						-1 173	
<b>Tilikauden tulos</b>	<b>3 808</b>	<b>-314,9%</b>	<b>-1 898</b>	<b>125,0%</b>	<b>-1 210</b>	<b>-1 210</b>	<b>100,0 %</b>	<b>-1 210</b>	<b>100,0%</b>	<b>-1 519</b>	<b>79,6%</b>
<b>Tilikauden yli-/alijäämä</b>	<b>3 808</b>	<b>-314,9%</b>	<b>-1 898</b>	<b>125,0%</b>	<b>-1 210</b>	<b>-1 210</b>	<b>100,0 %</b>	<b>-1 210</b>	<b>100,0%</b>	<b>-1 519</b>	<b>79,6%</b>

## 2a) Kumulatiiviset toimintatuotot

(vertailu edelliseen vuoteen, muutettuun talousarvioon ja ennusteeseen)

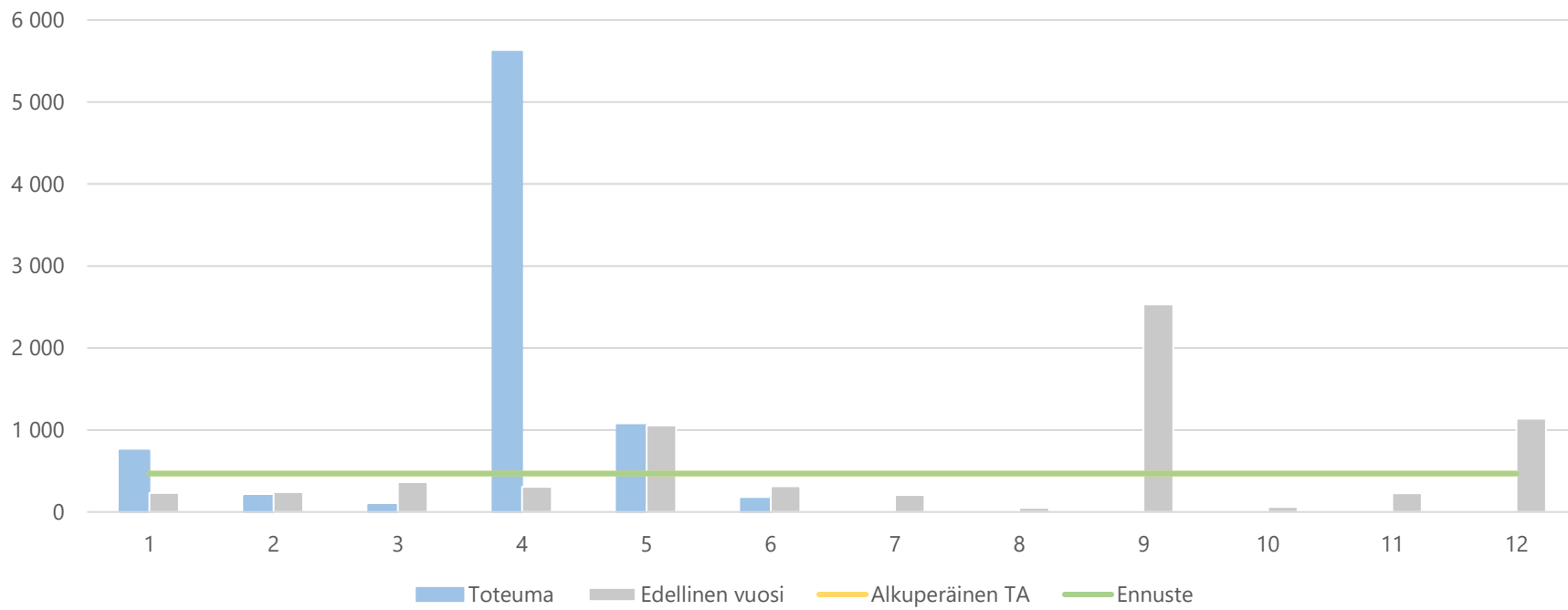
€1 000



## 2b) Toimintatuottojen kuukausitoteumat

(vertailu edelliseen vuoteen, muutettuun talousarvioon ja ennusteeseen)

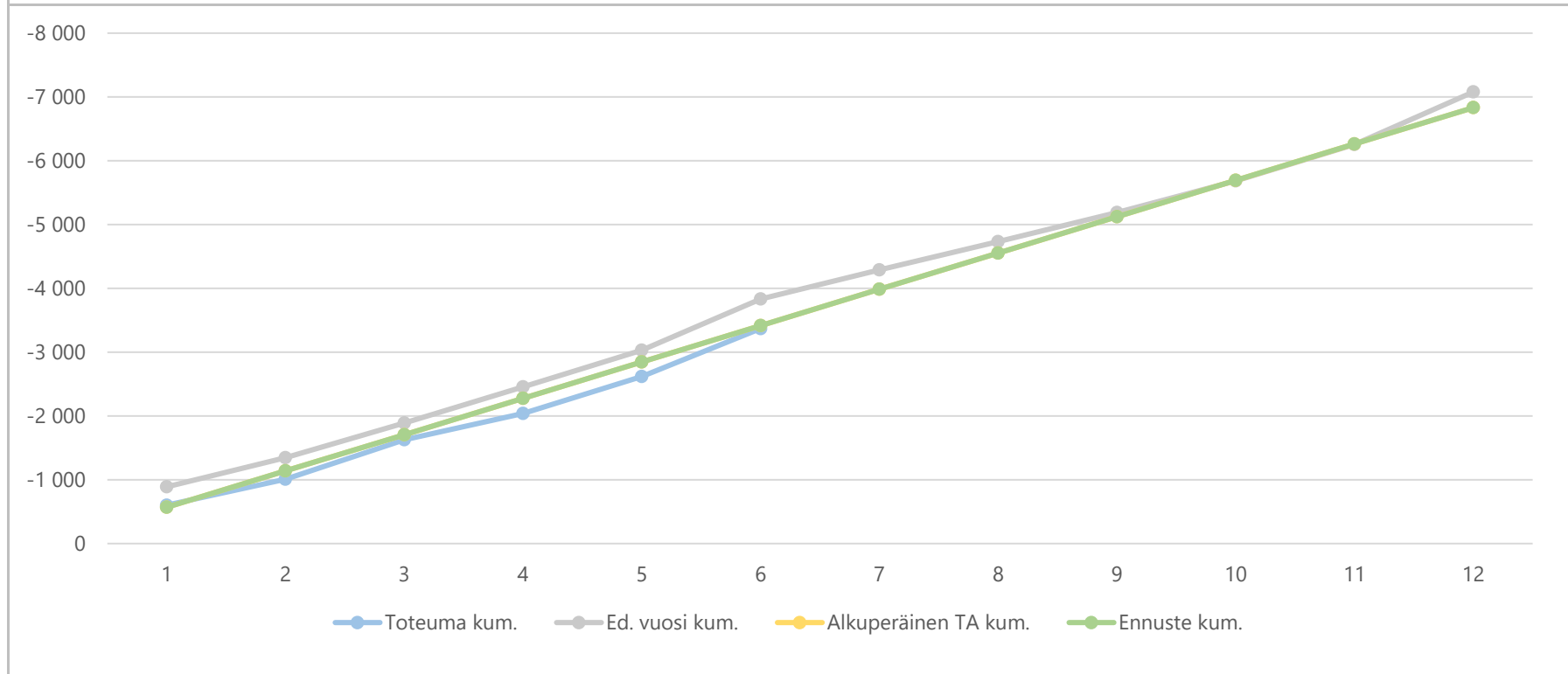
€1 000



### 3a) Kumulatiiviset toimintakulut

(vertailu edelliseen vuoteen, muutettuun talousarvioon ja ennusteeseen)

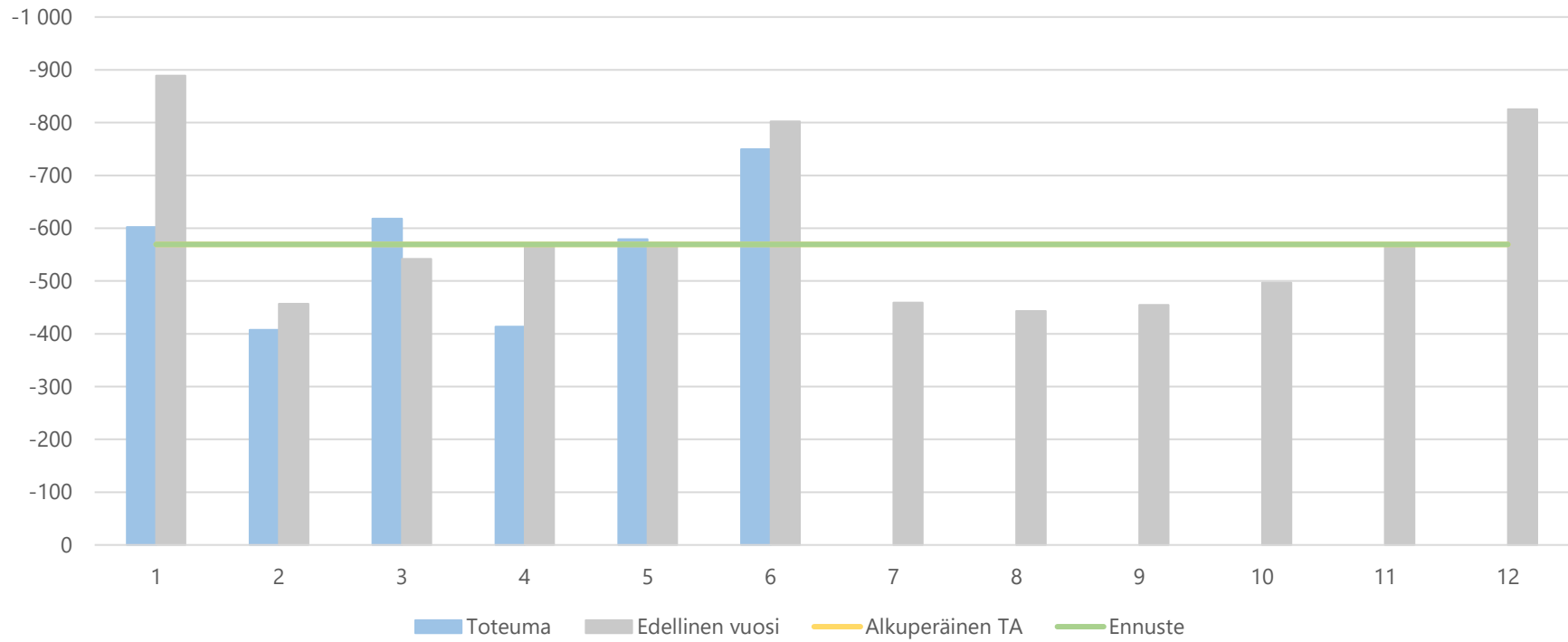
€1 000



### 3b) Toimintakulujen kuukausitoteumat

(vertailu edelliseen vuoteen, muutettuun talousarvioon ja ennusteeseen)

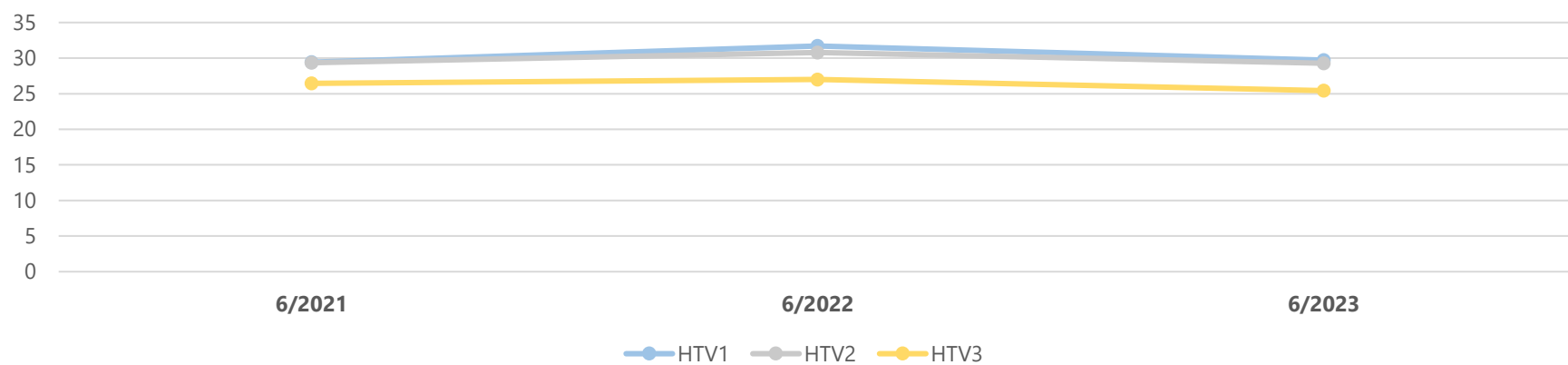
€1 000



4) Toimintatuotot yksiköittäin €1 000	* MTA = muutettu talousarvio		** TA = alkuperäinen talousarvio		HUOM! Voit porautua eri laskentatunnisteisiin.						
	Kum.	Tot.-%	Kum.	Tot.-%		Ennuste	Ennuste		Ennuste	TP	Ennuste
	6/2023	/ MTA*	6/2022	/ TP 2022	MTA 2023*	2023	/ MTA*	TA 2023**	/ TA**	2022	/ TP 2022
<b>1835 KASVU JA YMPÄRISTÖ -TOIMINTA</b>	<b>7 862</b>	<b>139,8%</b>	<b>2 515</b>	<b>37,3%</b>	<b>5 622</b>	<b>5 622</b>	<b>100,0%</b>	<b>5 622</b>	<b>100,0%</b>	<b>6 735</b>	<b>83,5%</b>
KUNTAKEHITYSLAUTAKUNTA	7 862	139,8%	2 515	37,3%	5 622	5 622	100,0%	5 622	100,0%	6 735	83,5%
183160 Elinvoima, asuminen ja kunnalliset palvelut	12	587,0%	578	100,1%	2	2	100,0%	2	100,0%	577	0,3%
Rakennusvalvonta	415	66,9%	547	61,5%	621	621	100,0%	621	100,0%	890	69,8%
183510 Kehittäminen ja hallinto	55	778,7%	3	5,3%	7	7	100,0%	7	100,0%	65	10,7%
183561 Kaavoitus	8	18,8%	35	31,2%	45	45	100,0%	45	100,0%	112	40,0%
183571 Projektitoimisto	6 058		47	12,2%						386	
183590 Maankäyttö ja paikkatieto	1 314	26,6%	1 304	27,7%	4 947	4 947	100,0%	4 947	100,0%	4 704	105,2%
<b>Yhteensä</b>	<b>7 862</b>	<b>139,8%</b>	<b>2 515</b>	<b>37,3%</b>	<b>5 622</b>	<b>5 622</b>	<b>100,0%</b>	<b>5 622</b>	<b>100,0%</b>	<b>6 735</b>	<b>83,5%</b>

5) Toimintakulut yksiköittäin €1 000	* MTA = muutettu talousarvio		** TA = alkuperäinen talousarvio		HUOM! Voit porautua eri laskentatunnisteisiin.						
	Kum.	Tot.-%	Kum.	Tot.-%		Ennuste	Ennuste		Ennuste	TP	Ennuste
	6/2023	/ MTA*	6/2022	/ TP 2022	MTA 2023*	2023	/ MTA*	TA 2023**	/ TA**	2022	/ TP 2022
<b>1835 KASVU JA YMPÄRISTÖ -TOIMINTA</b>	<b>-3 370</b>	<b>49,3%</b>	<b>-3 832</b>	<b>54,1%</b>	<b>-6 832</b>	<b>-6 832</b>	<b>100,0%</b>	<b>-6 832</b>	<b>100,0%</b>	<b>-7 078</b>	<b>96,5%</b>
KUNTAKEHITYSLAUTAKUNTA	-3 370	49,3%	-3 832	54,1%	-6 832	-6 832	100,0%	-6 832	100,0%	-7 078	96,5%
183160 Elinvoima, asuminen ja kunnalliset palvelut	-439	53,2%	-1 028	71,5%	-825	-825	100,0%	-825	100,0%	-1 437	57,4%
Rakennusvalvonta	-425	54,3%	-410	51,5%	-783	-783	100,0%	-783	100,0%	-796	98,4%
183510 Kehittäminen ja hallinto	-435	42,1%	-340	38,9%	-1 035	-1 035	100,0%	-1 035	100,0%	-873	118,5%
183561 Kaavoitus	-627	54,3%	-520	54,2%	-1 153	-1 153	100,0%	-1 153	100,0%	-959	120,3%
183571 Projektitoimisto	-481	49,4%	-496	51,8%	-974	-974	100,0%	-974	100,0%	-958	101,7%
183590 Maankäyttö ja paikkatieto	-962	46,7%	-1 038	50,5%	-2 061	-2 061	100,0%	-2 061	100,0%	-2 054	100,3%
<b>Yhteensä</b>	<b>-3 370</b>	<b>49,3%</b>	<b>-3 832</b>	<b>54,1%</b>	<b>-6 832</b>	<b>-6 832</b>	<b>100,0%</b>	<b>-6 832</b>	<b>100,0%</b>	<b>-7 078</b>	<b>96,5%</b>

### 6a) Kumulatiiviset henkilötyövuodet (HTV1, HTV2 ja HTV3)



	6/2021	6/2022	Muutos	Muutos	6/2023	Muutos	Muutos
HTV1	29,4	31,7	<b>2,3</b>	<b>7,7 %</b>	29,7	<b>-2,0</b>	<b>-6,3 %</b>
HTV2	29,4	30,8	<b>1,4</b>	<b>4,8 %</b>	29,3	<b>-1,5</b>	<b>-4,9 %</b>
HTV3	26,4	27,0	<b>0,6</b>	<b>2,1 %</b>	25,4	<b>-1,6</b>	<b>-5,8 %</b>

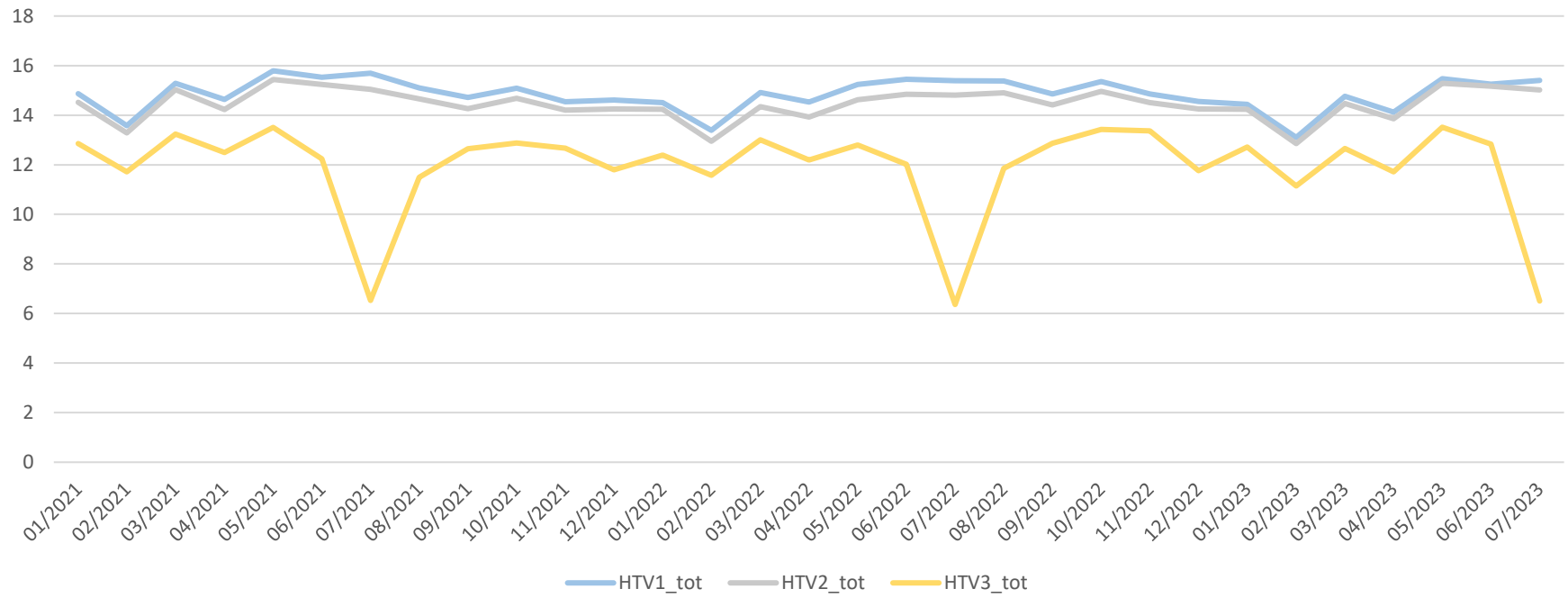
HTV1 = palveluksessaolopäivien lukumäärä kalenteripäivinä / 365 \* (osa-aikaprosentti/100)

HTV2 = palkallisten palveluksessaolopäivien lukumäärä kalenteripäivinä / 365 \* (osa-aikaprosentti/100)

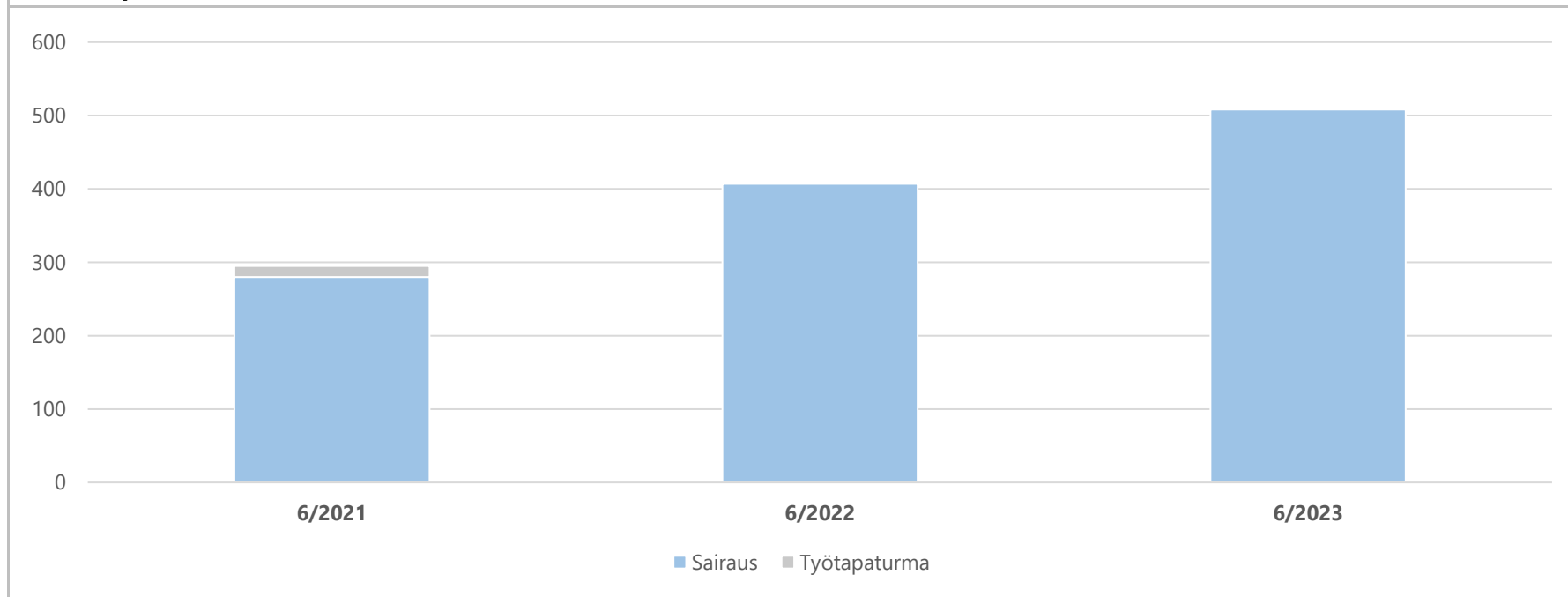
HTV3 = palveluksessaolopäivien (vähennetty kaikki poissaolot) lkm kalenteripäivinä / 365 \* (osa-aika-%/100)



## 6b) Henkilötyövuosien kuukausitoteumat (HTV1, HTV2 ja HTV3)

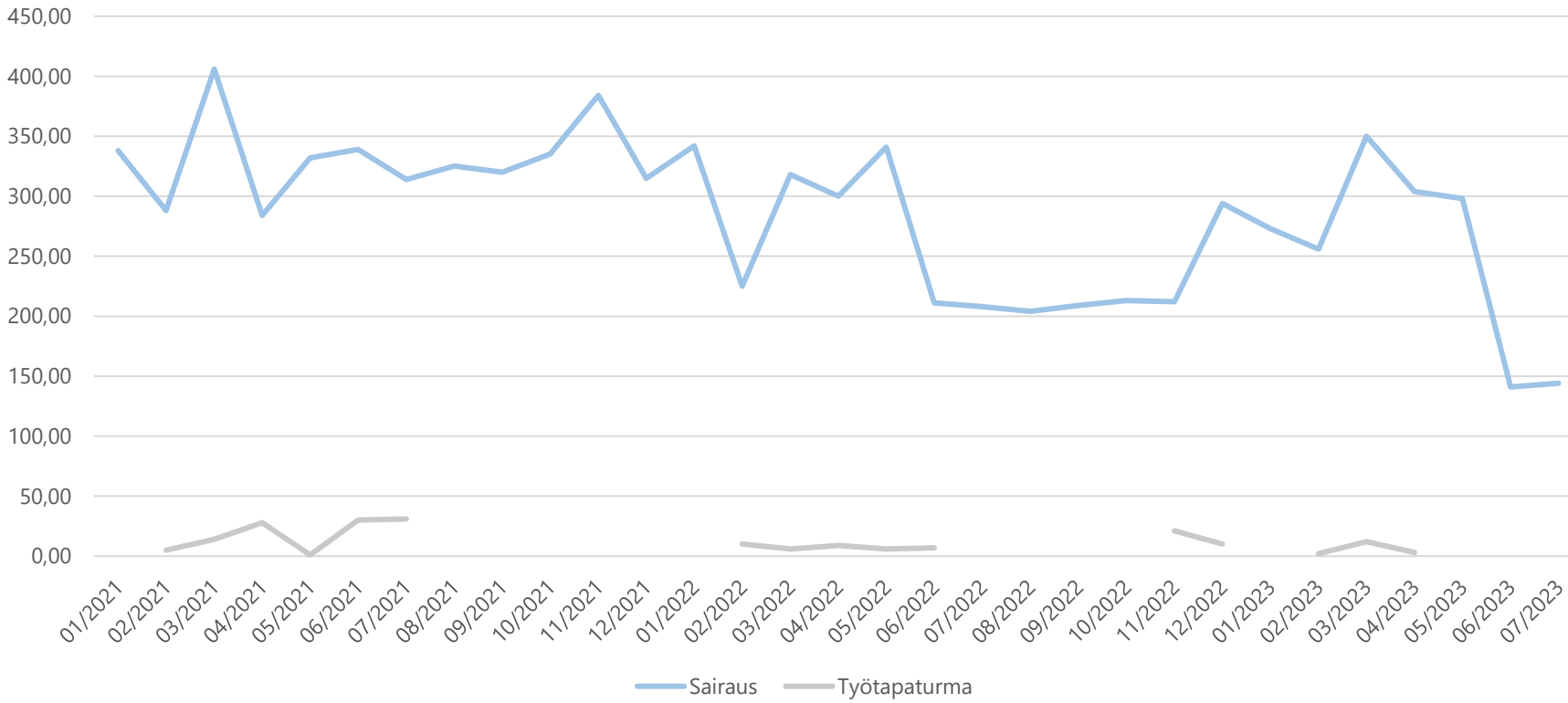


**7a) Kumulatiiviset terveysperusteiset (= sairaus ja työtapaturma) poissaolot kalenteripäivät**

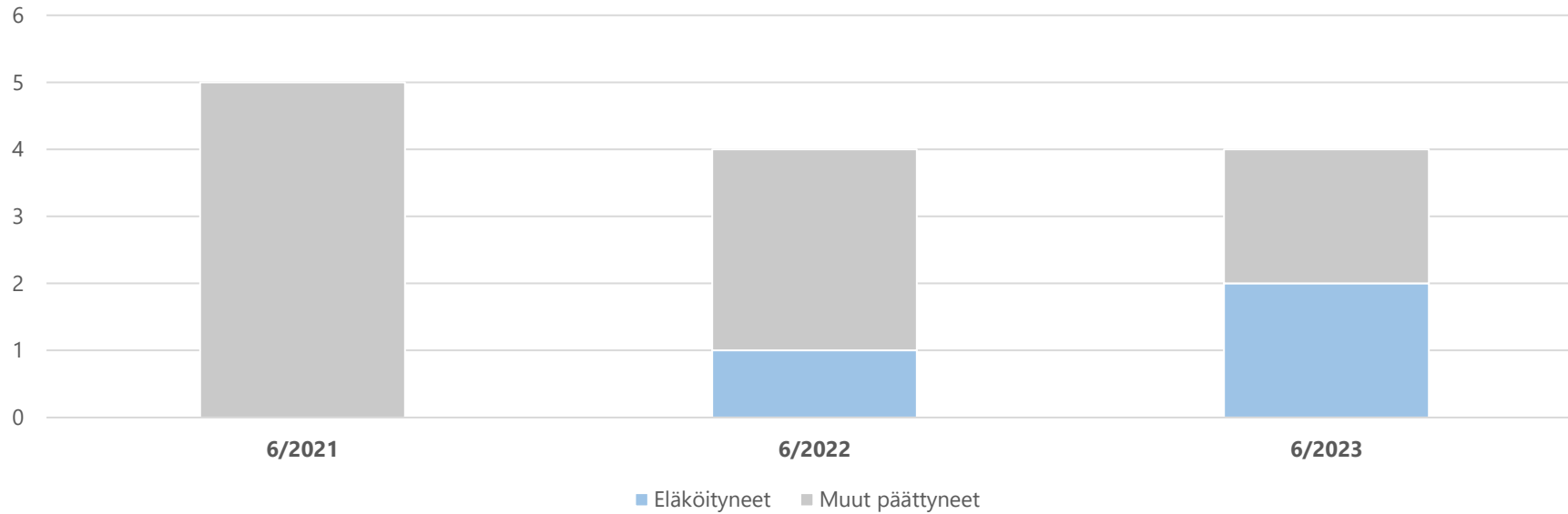


	6/2021	6/2022	Muutos	Muutos	6/2023	Muutos	Muutos
Sairaus	280	407	127	45,4 %	508	101	24,8 %
Työtapaturma	15		-15	-100,0 %			
<b>Yhteensä</b>	<b>295</b>	<b>407</b>	<b>112</b>	<b>38,0 %</b>	<b>508</b>	<b>101</b>	<b>24,8 %</b>

**7b) Terveysperusteisten (= sairaus ja työtapaturma) poissaolojen kuukausitoteumat kalenteripäivät**



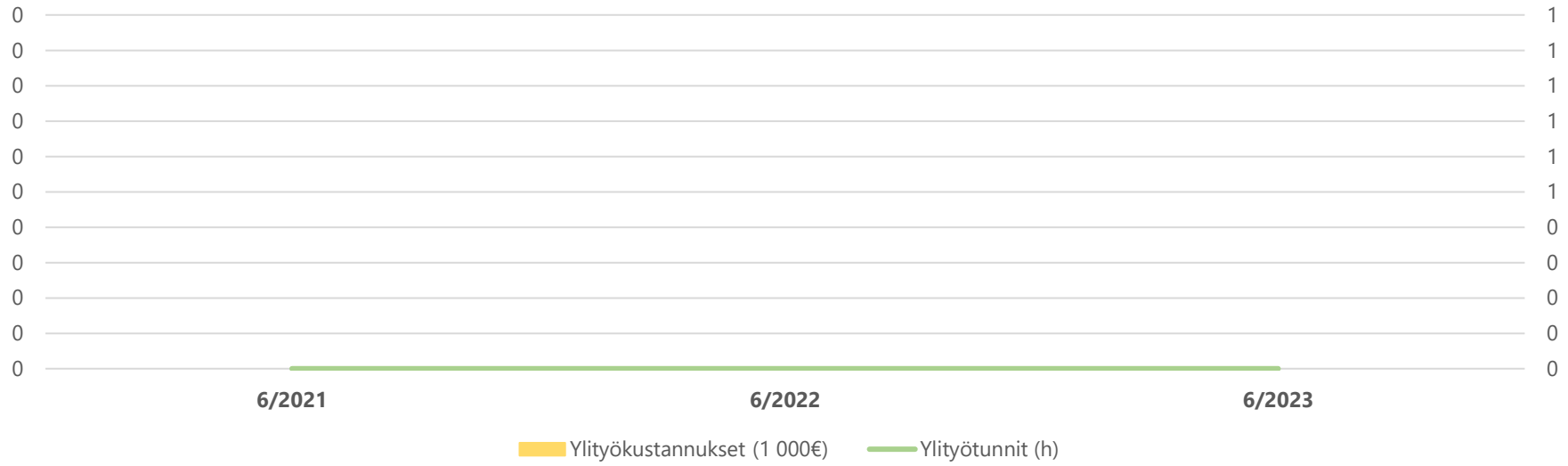
## 8) Kumulatiiviset vakituisen henkilöstön päätyneet palvelussuhteet



	6/2021	Vaiht.-%	6/2022	Vaiht.-%	Muutos	6/2023	Vaiht.-%	Muutos
Vakit. päätyneet palvelussuhteet	5	9,3 %	4	6,8 %	-20,0 %	4	7,1 %	
- joista eläköityneet			1	1,7 %		2	3,6 %	100,0 %
Vakituisen henkilöstön lukumäärä	54		59		9,3 %	56		-5,1 %

Vaihtuvuus% = Vakituisten päätyneet palvelussuhteet / vakituisen henkilöstön lukumäärä

### 9) Kumulatiiviset ylityökustannukset (1 000 €) ja -tunnit (h)



	6/2021	6/2022	Muutos	Muutos	6/2023	Muutos	Muutos
Ylityökustannukset (1 000€)							
Ylityötunnit (h)							